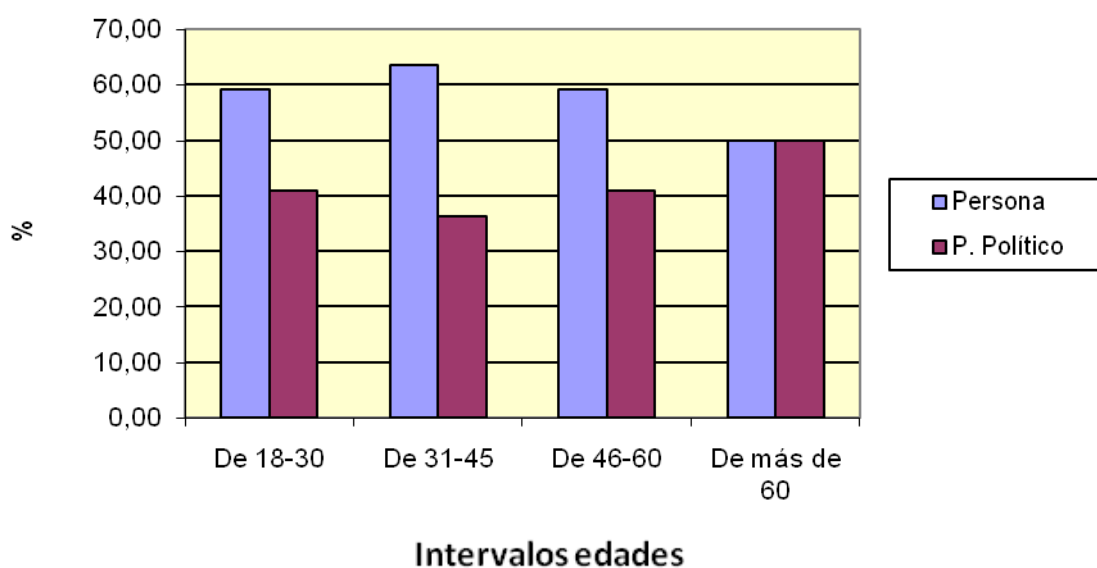


ENCUESTA DEL ALUMNADO DE 2º ESO DEL I.E.S. “CIUDAD DE DALÍAS”

1.- Para Vd., ¿qué prevalece a la hora de votar en las elecciones municipales?. Señala con X lo que corresponda.

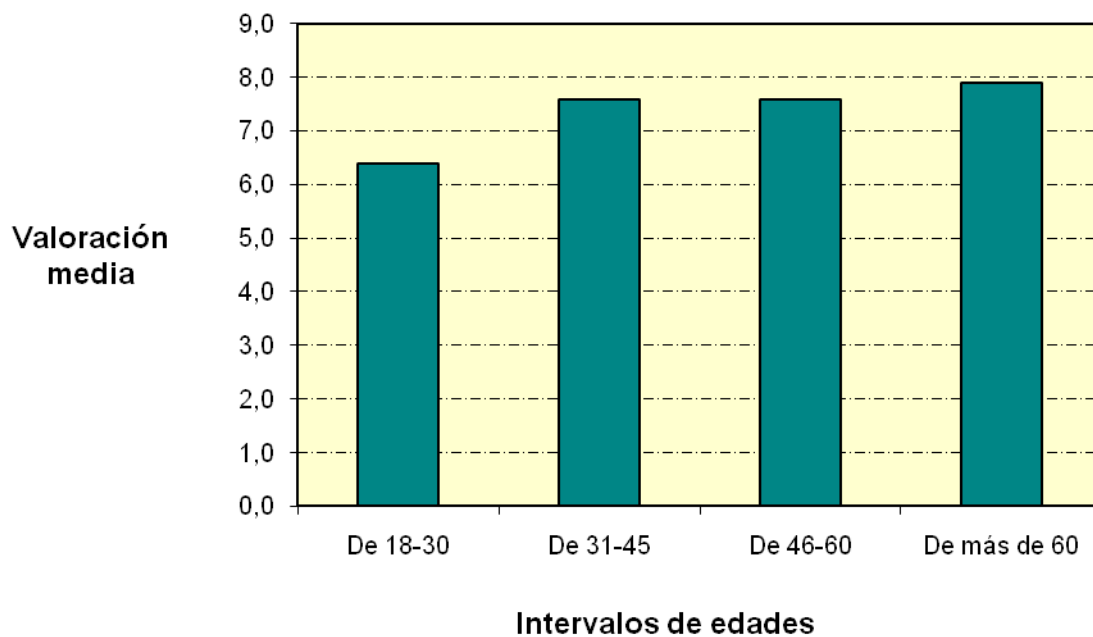
La persona que encabeza la lista	
El partido político que representa	

Edades	Persona	P. Político
De 18-30	59,09	40,90
De 31-45	63,63	36,36
De 46-60	59,09	40,90
De más de 60	50,00	50,00



2.- Valore la importancia del cabeza de lista en su intención de voto de **1 a 10**.

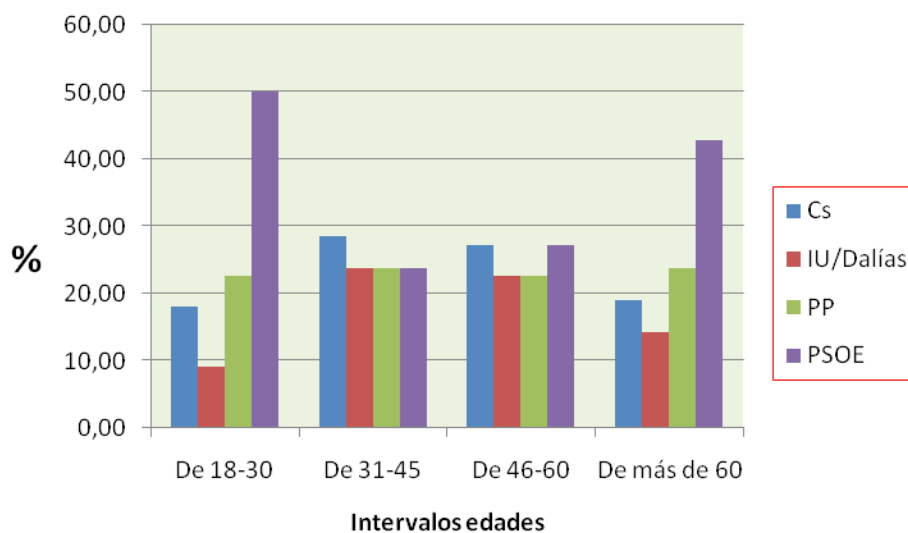
Edades	Valoración media aritmética
De 18-30	6,40
De 31-45	7,60
De 46-60	7,60
De más de 60	7,90



3.- ¿Con cuál de los siguientes partidos se identifica más su pensamiento político?: Señala con X lo que corresponda.

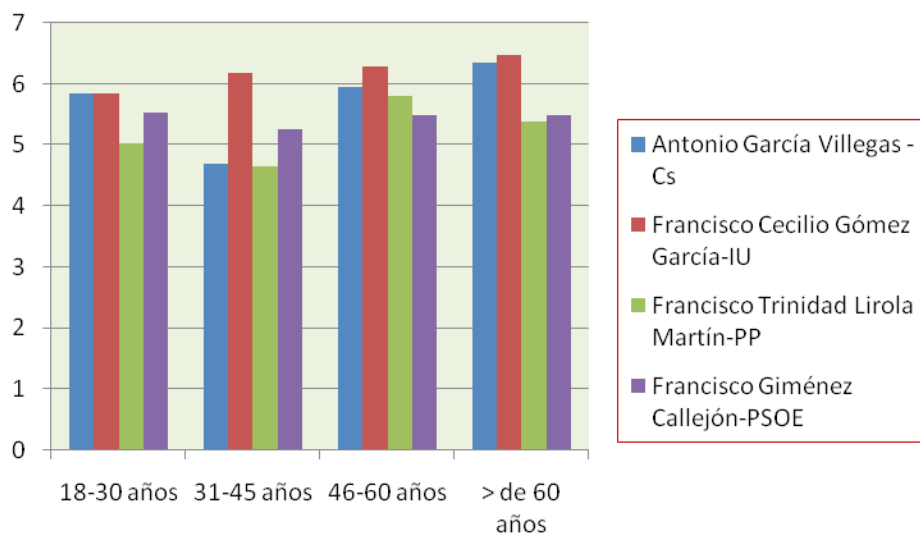
CIUDADANOS-PARTIDO DE LA CIUDADANIA (Cs)	
IZQUIERDA UNIDA DALÍAS-CELÍN-PARA LA GENTE (PARA LA GENTE)	
PARTIDO POPULAR (PP)	
PARTIDO SOCIALISTA OBRERO ESPAÑOL (P.S.O.E.)	

Edades	Cs	IU/Dalías	PP	PSOE
De 18-30	18,18	9,09	22,72	50,00
De 31-45	28,57	23,80	23,80	23,80
De 46-60	27,27	22,72	22,72	27,27
De más de 60	19,04	14,28	23,80	42,85



4.-Valore de **1 a 10** el cabeza de lista que acude a las elecciones municipales:

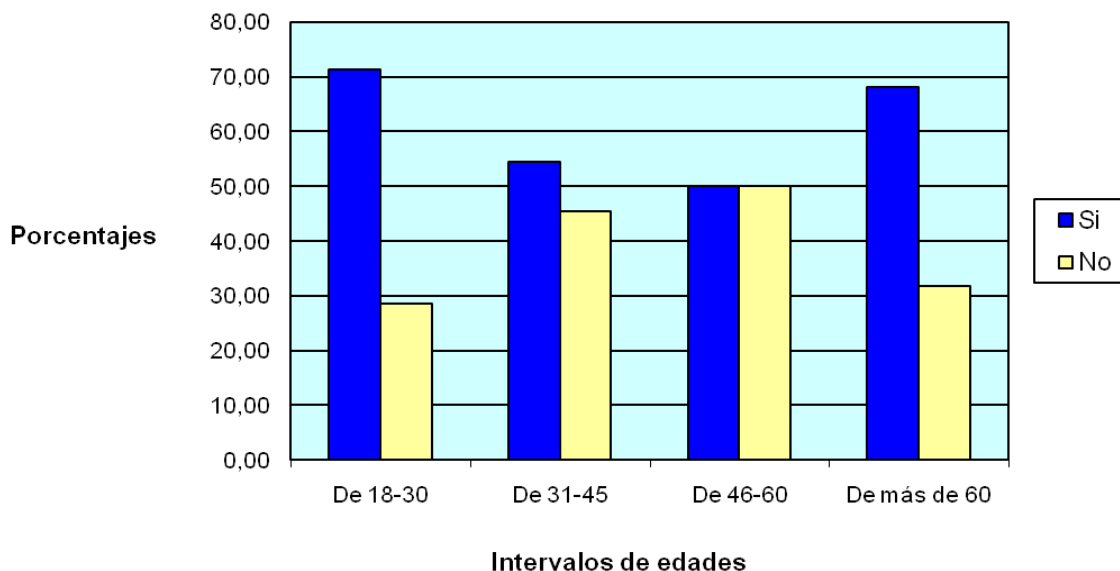
Candidatos	18-30 años	31-45 años	46-60 años	> de 60 años
Antonio García Villegas-Cs	5,85	4,70	5,95	6,35
Francisco Cecilio Gómez García-IU	5,85	6,19	6,28	6,47
Francisco Trinidad Lirola Martín-PP	5,04	4,66	5,8	5,38
Francisco Giménez Callejón-PSOE	5,54	5,27	5,5	5,50



5.-¿Influye en su intención de voto para las municipales, la política del partido a nivel nacional?
Señala con X lo que corresponda.

SI	<input type="checkbox"/>
NO	<input type="checkbox"/>
	<input type="checkbox"/>

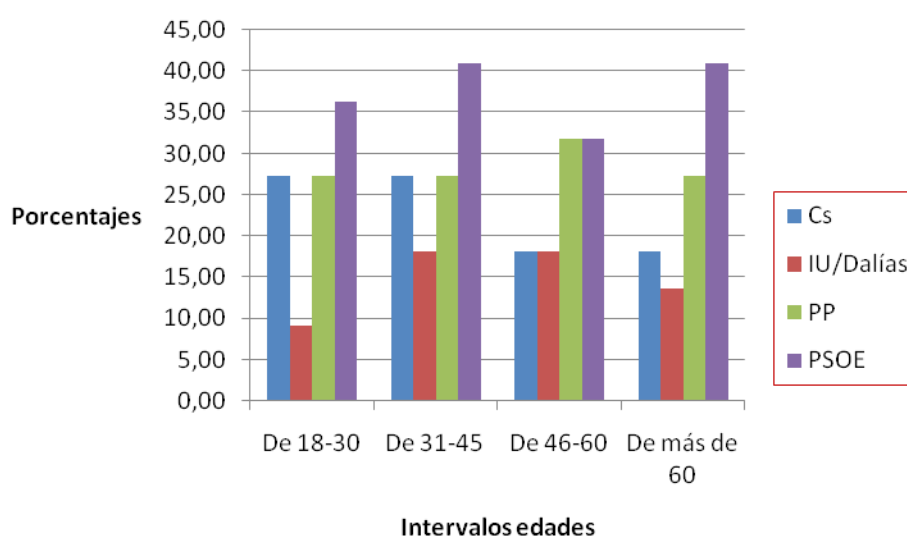
Edades	Si	No
De 18-30	71,42	28,57
De 31-45	54,54	45,45
De 46-60	50,00	50,00
De más de 60	68,18	31,81



6.- ¿Cuál es su intención de voto en este momento, para las próximas elecciones municipales?: Señala con X el que corresponda.

CIUDADANOS-PARTIDO DE LA CIUDADANIA (Cs)	
IZQUIERDA UNIDA DALÍAS-CELIN-PARA LA GENTE (PARA LA GENTE)	
PARTIDO POPULAR (PP)	
PARTIDO SOCIALISTA OBRERO ESPAÑOL (P.S.O.E.)	

Edades	Cs	IU/Dalías	PP	PSOE
De 18-30	27,27	9,09	27,27	36,36
De 31-45	27,27	18,18	27,27	40,90
De 46-60	18,18	18,18	31,81	31,81
De más de 60	18,18	13,63	27,27	40,90



7.- Si fuese Vd. alcalde o alcaldesa, ¿qué sería lo primero que trataría de resolver en nuestro municipio?:

●Primero: hay unanimidad en 4 temas:

- 1.- El arreglo del colegio.
- 2.- Hacer más parques y arreglar los ya existentes.
- 3.- El arreglo de las calles.
- 4.- En la necesidad de más actividades para los jóvenes, como por ejemplo piscina cubierta, cine al aire libre, mayor acceso a las instalaciones deportivas, así como carril bici y recreativos para niños.

●Segundo: en lo que también coinciden casi todos es en:

- 1.- Limpiar y arreglar el arroyo.
- 2.- La limpieza en general del municipio.
- 3.- Mayor seguridad ciudadana.
- 5.- Lo referente al medioambiente, como poner más contenedores para reciclar, más plantas para hacer frente al cambio climático, y acciones para concienciar sobre el reciclaje.

● En un tercer punto estarían temas como

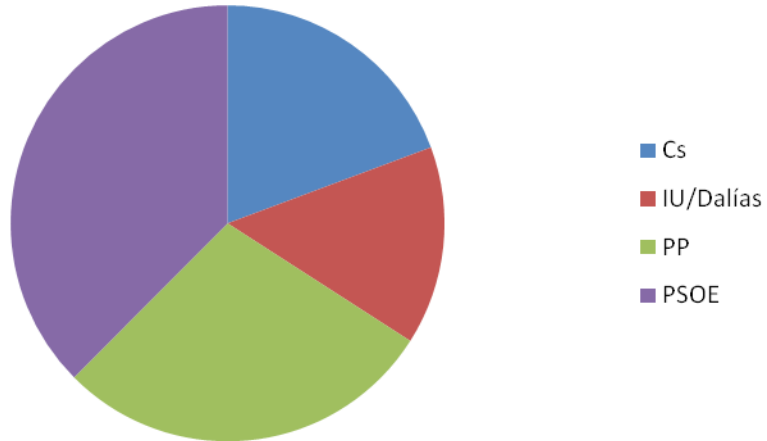
- 1.- El alcantarillado en todas las calles, así como los problemas con los cortes de agua.
- 2.- El trabajo y el dinero del municipio.
- 3.- La agricultura y el arreglo de los caminos rurales.

●Y en un último punto estarían la preocupación por los mayores, sobre todo el tema de la residencia y caminos para mayores, el transporte público, así como el sector servicios y el fomento de la economía.

Resultados globales

Partido	Cs	IU/Daías	PP	PSOE
%	19,31	14,77	28,40	37,50

Resultados globales



Resultado de la ley D'Hondt

Partido	Cs	IU/Daías	PP	PSOE
Concejales	2	1	3	5

Concejales

